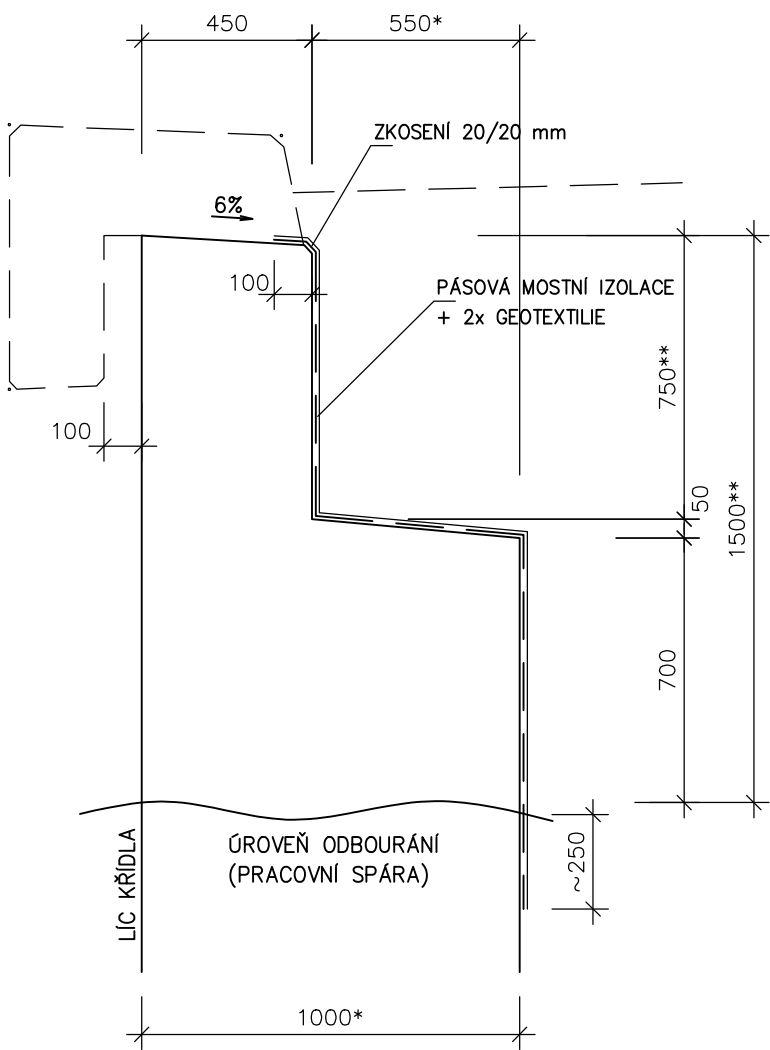
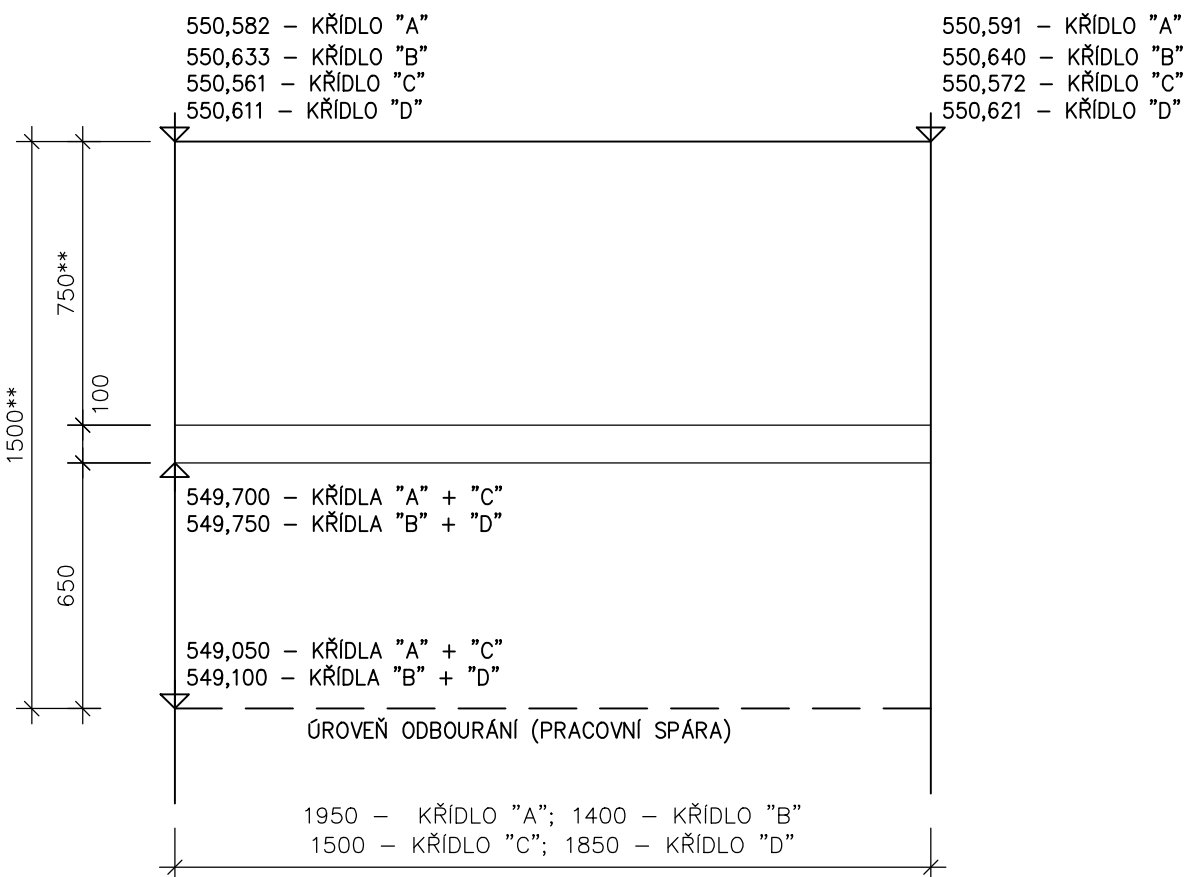


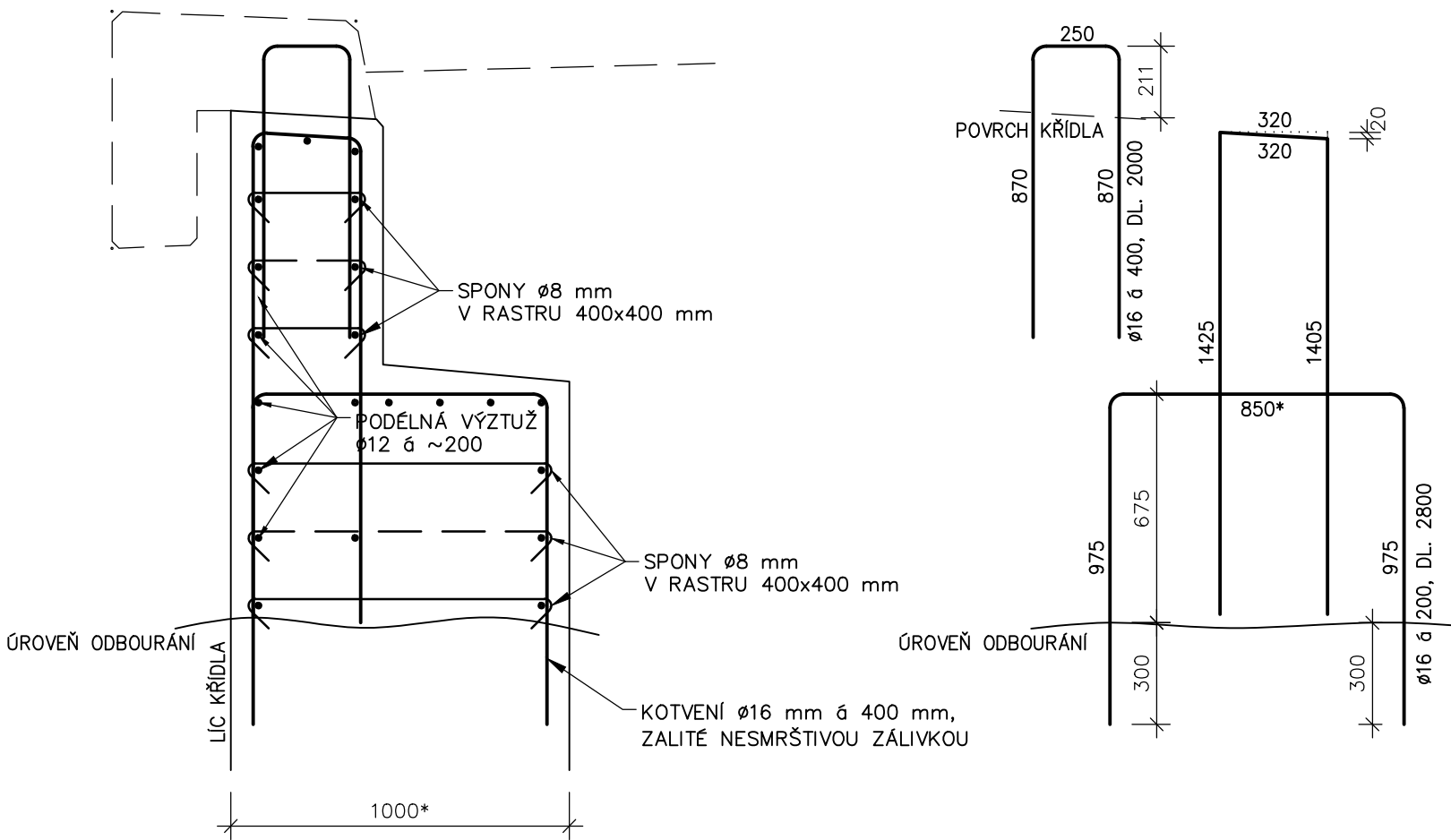
TVAR KŘÍDEL:
VZOROVÝ PŘÍČNÝ ŘEZ 1:20



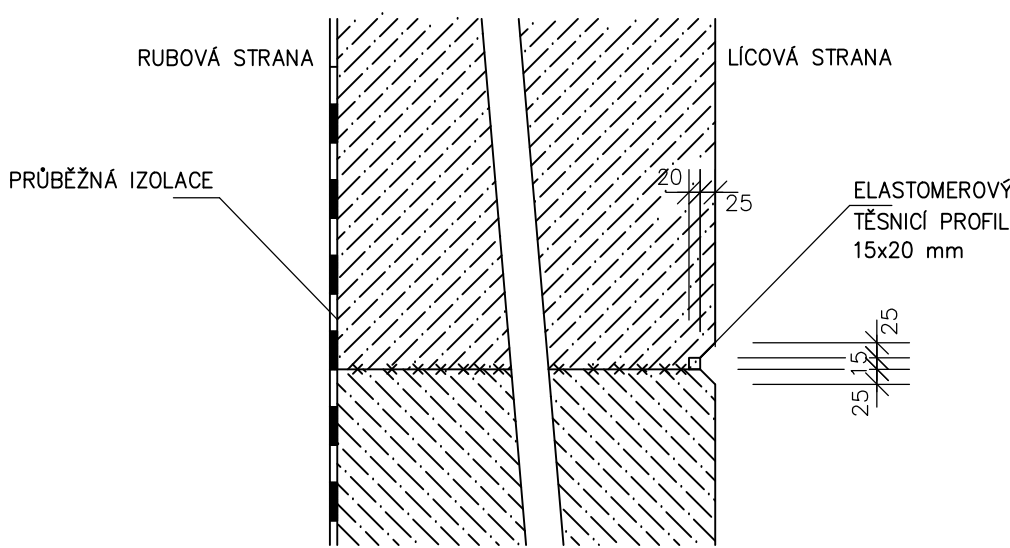
POHLED NA KŘÍDLO VE SMĚRU STANIČENÍ 1:20



VÝZTUŽ KŘÍDEL 1:20



DETAIL PRACOVNÍ SPÁRY 1:10



BETON C25/30 – XF2

KŘÍDLO "A"	1,100 m2 x 1,950 = 2,150 m3
KŘÍDLO "B"	1,100 m2 x 1,400 = 1,550 m3
KŘÍDLO "C"	1,100 m2 x 1,500 = 1,650 m3
KŘÍDLO "D"	1,100 m2 x 1,850 = 2,050 m3

CELKEM: V = 7,40 m3

OCEL B 500B

*POZNÁMKA:

- VŠECHNY VIDITELNÉ HRANY BUDOU ZKOSENÝ 20/20 mm
- JEDEN KONEC SPON SE OHÝBÁ NA MÍSTĚ BĚHEM VÁZÁNÍ ARMOKOŠE
- PŘESNÝ PRŮMĚR A DÉLKA VRTU PRO KOTVENÍ ZÁVISÍ NA ZHOTOVITELEM ZVOLENÉ KOTEVNÍ HMOTĚ A KVALITĚ MATERIÁLU STÁVAJÍCÍ SPODNÍ STAVBY (PŘEDPOKLÁDÁ SE VRT ø30 mm PRO VÝZTUŽ ø16 mm A HLoubKA VRTU 0 50 mm VĚTŠÍ, NEŽ POŽADOVANÁ MINIMÁLNÍ DÉLKA KOTVENÍ VÝZTUŽE).
- POLOHA KŘÍDEL JE DÁNA POLOHOU STÁVAJÍCÍCH KONSTRUKCÍ
- * ŠÍŘKA STÁVAJÍCÍCH KŘÍDEL JE STANOVENA ODBORNÝM ODHADEM, ŠÍŘKA SPODNÍ ČÁSTI KŘÍDEL A JEJÍ VÝZTUŽ SE PŘÍZPŮBÍ ŠÍŘCE SKUTEČNĚ ODKRYTÝCH KONSTRUKCÍ
- ** VÝŠKA NOVÉ ČÁSTI KŘÍDEL SE UPRAVÍ DLE SKUTEČNĚ REALIZOVANÉHO ODBOURÁNÍ



OBJEDNATEL	KRAJ VYSOČINA, Žižkova 57, 587 33 Jihlava	STUPEŇ DOKUMENTACE PDPS	
ZODPOVĚDNÝ PROJEKTANT	ING. PETR GOTTWALD		
VYPRACOVAL	ING. PETR GOTTWALD		
NÁZEV STAVBY II/354 Petrovice - Hlinné, PD		ZAK. ČÍSLO	20005
		DATUM	ÚNOR 2022
		FORMÁT	4 x A4
		MĚŘITKO	1 : 20 , 1:10
NÁZEV OBJEKTU SO201 - Most ev. č. 354-018		POŘ. ČÍSLO	SOUPRAVA
NÁZEV PŘÍLOHY TVAR A VÝZTUŽ KŘÍDEL		5	

D-SO201